

平成 22 年度「田舎で働き隊！」事業
(農村活性化人材育成派遣モデル事業)

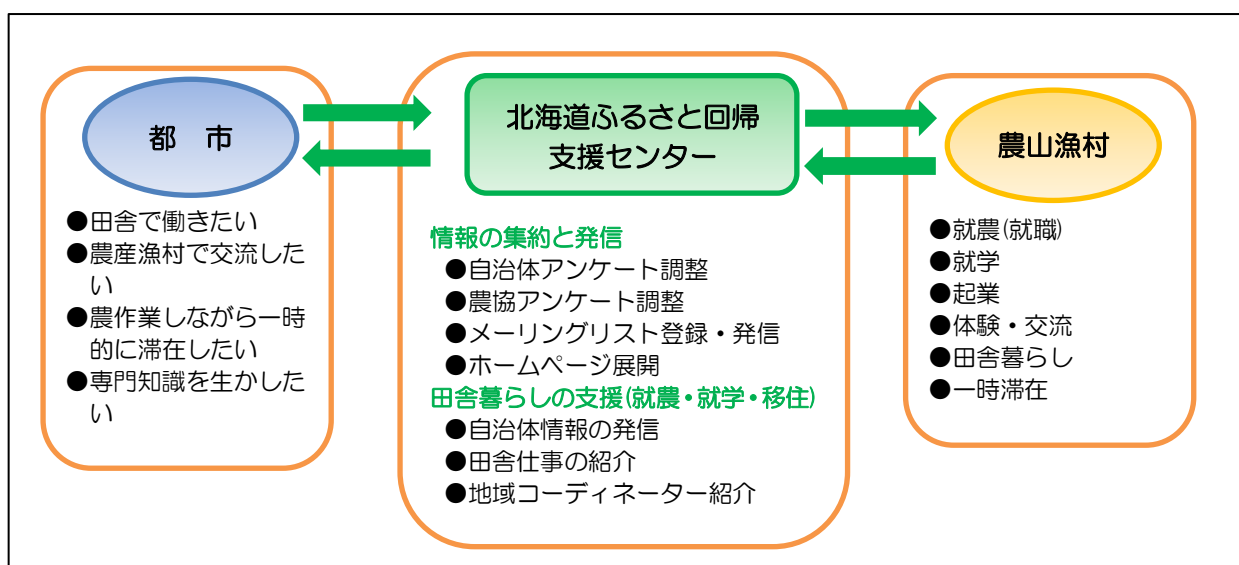
報告書 (概要版)

平成 23 年 5 月

特定非営利活動法人
北海道ふるさと回帰支援センター

1 事業概要

本事業は、NPO 法人北海道ふるさと回帰支援センターが農林水産省の委託により実施した「平成 22 年度「田舎で働き隊！」事業（農村活性化人材育成派遣モデル事業）」である。本事業においては、北海道ふるさと回帰支援センターが、これまでの都市から農村への移住・交流支援事業で養った北海道内のネットワーク、および平成 20 年度事業として実施した本事業の成果を踏まえ、さらには農業研修事業（厚労省・基金訓練）による人材確保面での強みを生かし、より効果的な事業の実施体制を構築し、確実な成果創出とともに汎用性あるモデル事業として、農村地域における活性化活動への従事を希望する都市部等の人材の育成・活用を主な目的とする。



「田舎で働き隊！」事業でのコーディネート図

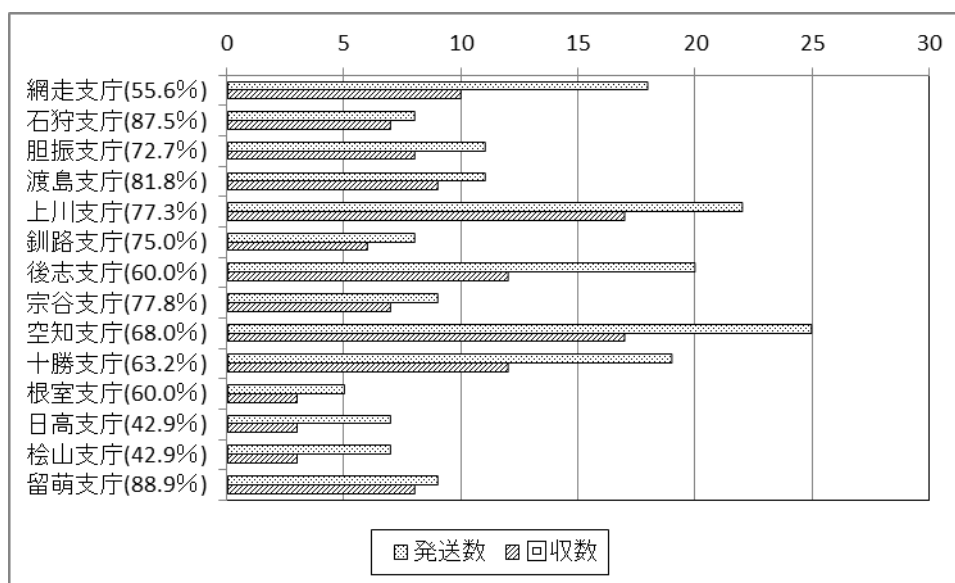
2 農山村の現状調査

(1) アンケート調査

北海道の 179 市町村を対象に、就農・移住等外部人材の受入支援に関する実態調査を行った。

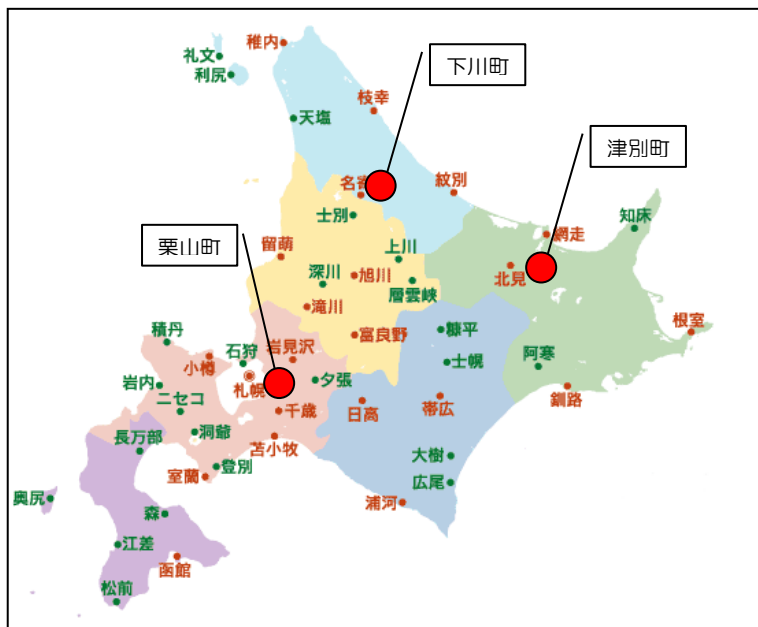
アンケートの回収率は下表に示すとおり、68.2%（122 件）となった。集計結果は別冊「農村地域における都市部人材の受け入れに関する現状調査」（アンケート報告書）参照。

支庁	発送数	回収数	回収率
網走支庁	18	10	55.6%
石狩支庁	8	7	87.5%
胆振支庁	11	8	72.7%
渡島支庁	11	9	81.8%
上川支庁	22	17	77.3%
釧路支庁	8	6	75.0%
後志支庁	20	12	60.0%
宗谷支庁	9	7	77.8%
空知支庁	25	17	68.0%
十勝支庁	19	12	63.2%
根室支庁	5	3	60.0%
日高支庁	7	3	42.9%
檜山支庁	7	3	42.9%
留萌支庁	9	8	88.9%
計	179	122	68.2%



3 受入地区と研修生参加数

受入地区は夕張郡栗山町・網走郡津別町・上川郡下川町の3町である。



受入地区ごとの参加数は次のとおりである。

単位：人

地区名	参加数	性別		年代						属性		
		男性	女性	10	20	30	40	50	60	学生	就職中	求職中
栗山	5	5	—	1	1	—	—	3	—	1	—	4
津別	5	3	2	—	3	2	—	—	—	1	1	3
下川	5	2	3	—	1	3	—	—	1	1	—	4
計	15	10	5	1	5	4	—	3	1	3	1	11

4 実施研修

(1) 栗山町

- ・林業体験：間伐・薪切り・薪割り・チップづくり
- ・林業体験：炭焼き・ドラム缶炭焼き窯づくり
- ・林業体験：間伐材を使ったクラフトづくり
- ・林業体験：シイタケのホダ木づくり
- ・農業体験：ハウス内での作物の種まき
- ・農業体験：ハウス内での土づくり等圃場整備や除雪作業
- ・座学：研修講座「栗山町での農的暮らしの可能性を探る」



栗山町：研修の状況（ハウス内種まき）

(2) 津別町

- ・農業：ハウス内（玉葱・ビート・アスパラガス播種）
- ・酪農：牛舎管理、搾乳
- ・加工：そば、豆腐、油揚げづくり
- ・町内イベント：雪明り体験補助
- ・その他：老人ホーム介護補助、ホテル業務補助、施設除雪



津別町：研修の状況（搾乳）

(3) 下川町

- ・ガイドランス
- ・農業：ハウス内苗作り補助、収穫物選別
- ・林業：森林調査、調査データ入力
- ・地元イベント：アイスクリームミュージアム補助、役場モニターツアー手伝い
- ・加工：トドマツ枕づくり・トドマツ精油製造補助
- ・その他：除雪、ゴミ回収補助、老人介護手伝い、老人クラブ、公民館図書整理、宿泊施設メンテナンス



下川町：研修の状況（森林調査）

5 独自提案の事業

(1) 研修参加者の報告

田舎での就労へのヒントや活性化へのヒントとするため、研修参加者に田舎で働くために必要なこと・田舎にとって有効なことを研修報告（アンケート方式）として提出を求めた。（集計結果は、別冊「参加者アンケート集計報告書」参照）

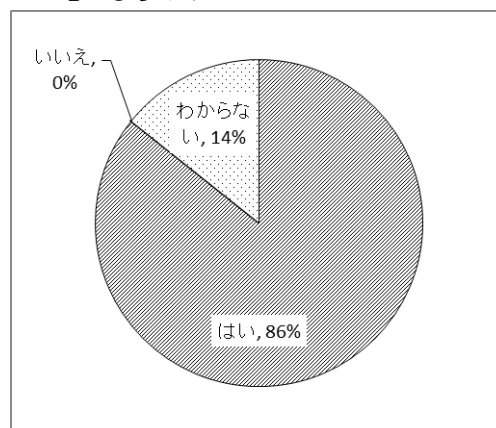
■アンケート集計（抜粋）

研修終了後の気持ち	はい	いいえ	興味がある	無回答
田舎に住みたい	93%	0%	7%	0%
田舎で働きたい	86%	0%	7%	7%
一次産業で働いてみたい	71%	14%	14%	0%
農業（耕作）で働いてみたい	71%	7%	21%	0%
農業（畜産）で働いてみたい	21%	50%	29%	0%
林業で働いてみたい	14%	43%	43%	0%
水産業で働いてみたい	7%	64%	29%	0%
田舎の特産物を“加工”する仕事で働いてみたい	64%	7%	29%	0%
田舎の特産物を“販売”する仕事で働いてみたい	64%	7%	29%	0%

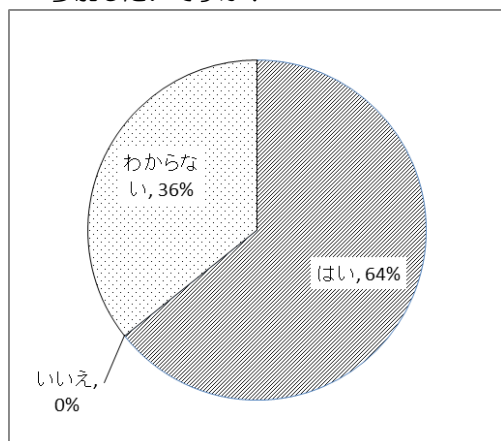
「田舎で働く上において不安に感じること」トップ3

1位	人間関係
2位	収入
3位	地理（札幌から遠い…等）

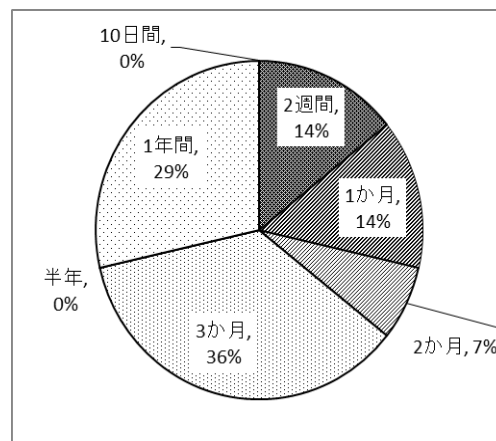
Q. 「田舎で働き隊」に参加して良かったと思いますか？



Q. 再度「田舎で働き隊」が開催される場合参加したいですか？



Q. 次回の「田舎で働き隊」で適当な期間は？



— 禁無断掲載 —

平成 22 年度「田舎で働き隊！」事業
(農村活性化人材育成派遣モデル事業)

報告書 (概要版)
～ 平成 23 年 5 月 ～

特定非営利活動法人
北海道ふるさと回帰支援センター

〒060-0004 札幌市中央区北 4 条西 12 丁目ほくろうビル 3 階
TEL : 011-211-0261 FAX : 011-211-0271
E-mail : info@furusato-kaiki.jp URL : <http://www.furusato-kaiki.jp/>